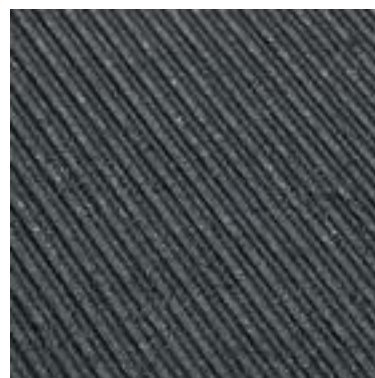




rebro profilu na povrchu



stabilná drážka na spodnej strane pre vysoké namáhanie



V prípade prudkých pasáží so sklonom viac ako 6%, napr. stúpanie a klesanie, cestovné dráhy, prejazdové prechody, zberné dvory, ...

- v tvare písmena „V“, vyvýšené rebro
 - dáva kopytu oporný bod
 - uľahčuje odtok tekutín
- štvorec vtláčený medzi rebrami zlepšuje priľnavosť
- schodný v oboch smeroch
- testované v praxi až pri 15° sklon

Rozmery:

Hrúbka : 24 mm

šírka x dĺžka:

65/130 cm x 200 cm

Inštalácia:

Najmenej 9 respektíve 10 uchytení / matrac

